

Niniejszy dokument stanowi minimum techniczne umożliwiające artystom i realizatorom przeprowadzenie koncertu na właściwym poziomie artystycznym i technicznym.



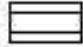

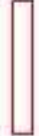
Aparatura oświetleniowa :

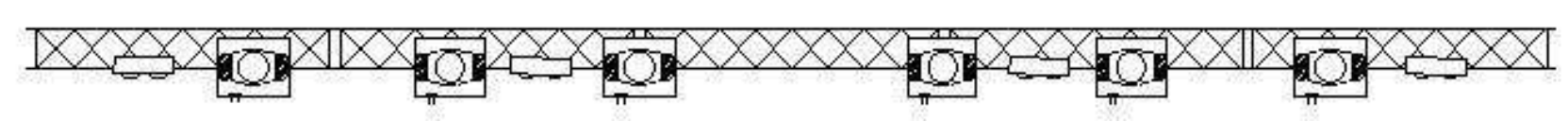
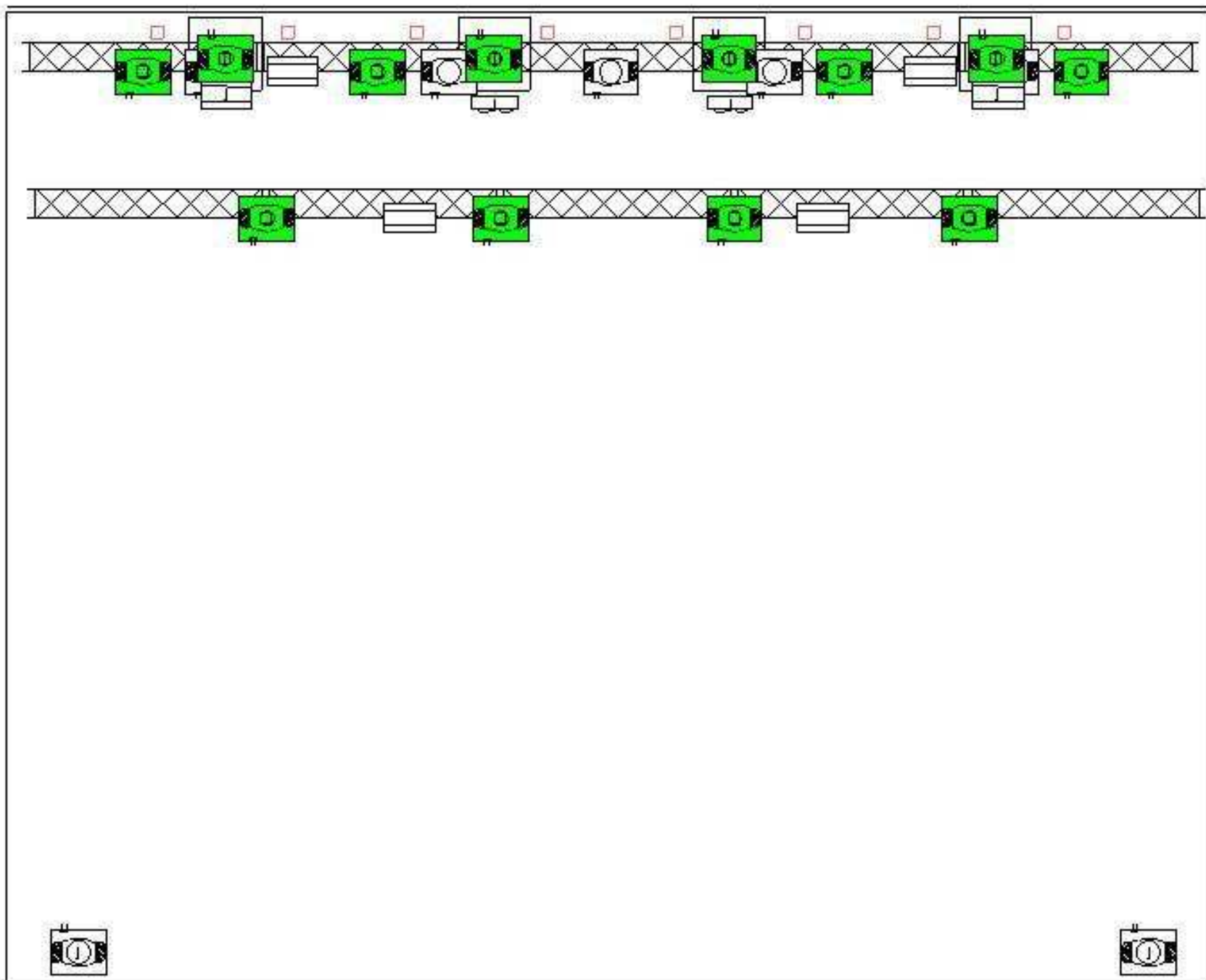
- 1 x Grand MA light
- 27x panel LED RGB (3ch, max. Liczba grup – każdy na osobnym adresie) / Sunstrip
- 12x Mac 700 / Claypaky 300 HPE
- 13x Mac 700 Wash / Mac 600
- 6 x Blinder bądź Molefay
- 6 x Atomic 3000
- 2x Wytwornica dymu + wiatrak -> w przypadku koncertów w niewielkich obiektach zamkniętych 2x hazer.
- Follow spot z obsługą

Dopuszcza się dokonanie pewnych zmian w aparaturze po konsultacjach jednakże muszą być to urządzenia uznanych firm !!!





W przypadku koncertu w składzie akustycznym sprzęt może ulec zmianie w zależności od miejsca imprezy – konieczny kontakt !!!

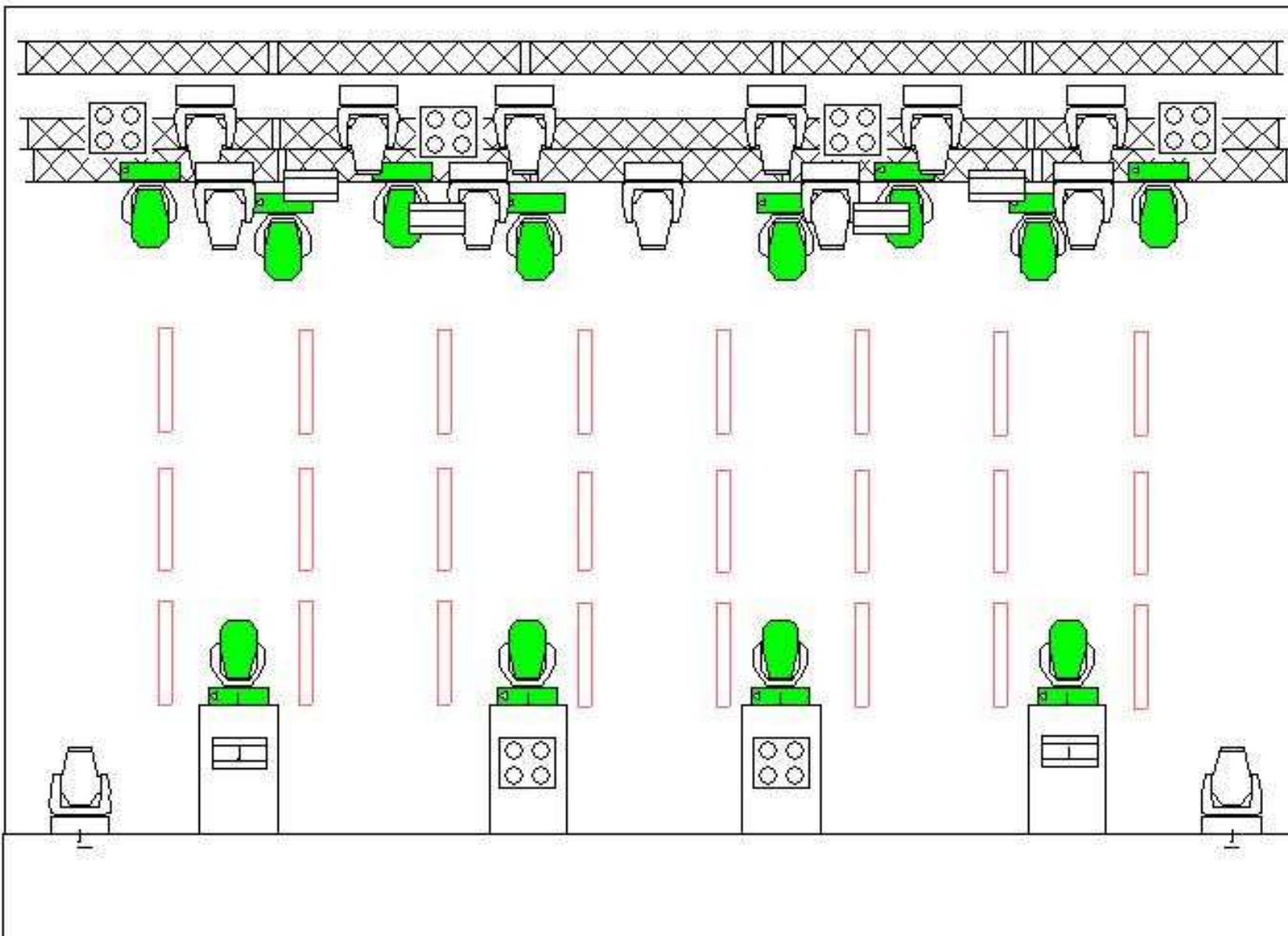
Legenda :

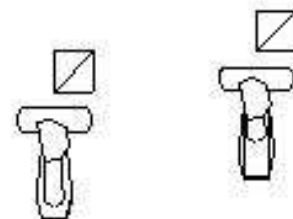
-  Mac 700 / Claypaky 300 HPE
-  Mac 700 Wash / Mac 600
-  Atomic 3000 4Ch
-  Blinder
-  Led panel / Sunstrip





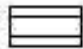


Legenda :

-  Mac 700 / Claypaky 300 HPE
-  Mac 700 Wash / Mac 600
-  Atomic 3000 4Ch
-  Blinder
-  Led panel / Sunstrip





Legenda :

-  Mac 700 / Claypaky 300 HPE
-  Mac 700 Wash / Mac 600
-  Atomic 3000 4Ch
-  Blinder
-  Led panel / Sunstrip

